

Городской конкурс «Юный краевед»

Дорогие ребята!

Предлагаем Вашему вниманию увлекательное путешествие по улицам родного города. Путешествие поможет Вам расширить кругозор знаний о городе Челябинске.

К участию в первом, отборочном этапе Конкурса приглашаются команды обучающихся 3–4-х классов общеобразовательных организаций и учреждений дополнительного образования города Челябинска. В составе команды 4 школьника. В первом этапе Конкурса допускается участие в команде более 4 участников.

Команды, путешествуя по городу в удобное для них время, выполняют задания квеста. Ответы оформляются в Дневнике с использованием фотографий команды на маршруте, рисунками и иллюстрациями обучающихся, часть ответов должна содержать рукописный вариант. При выполнении заданий можно пользоваться любыми источниками информации.

На карте маршрута отмечены места и объекты, посещение которых поможет вам выполнить задания.

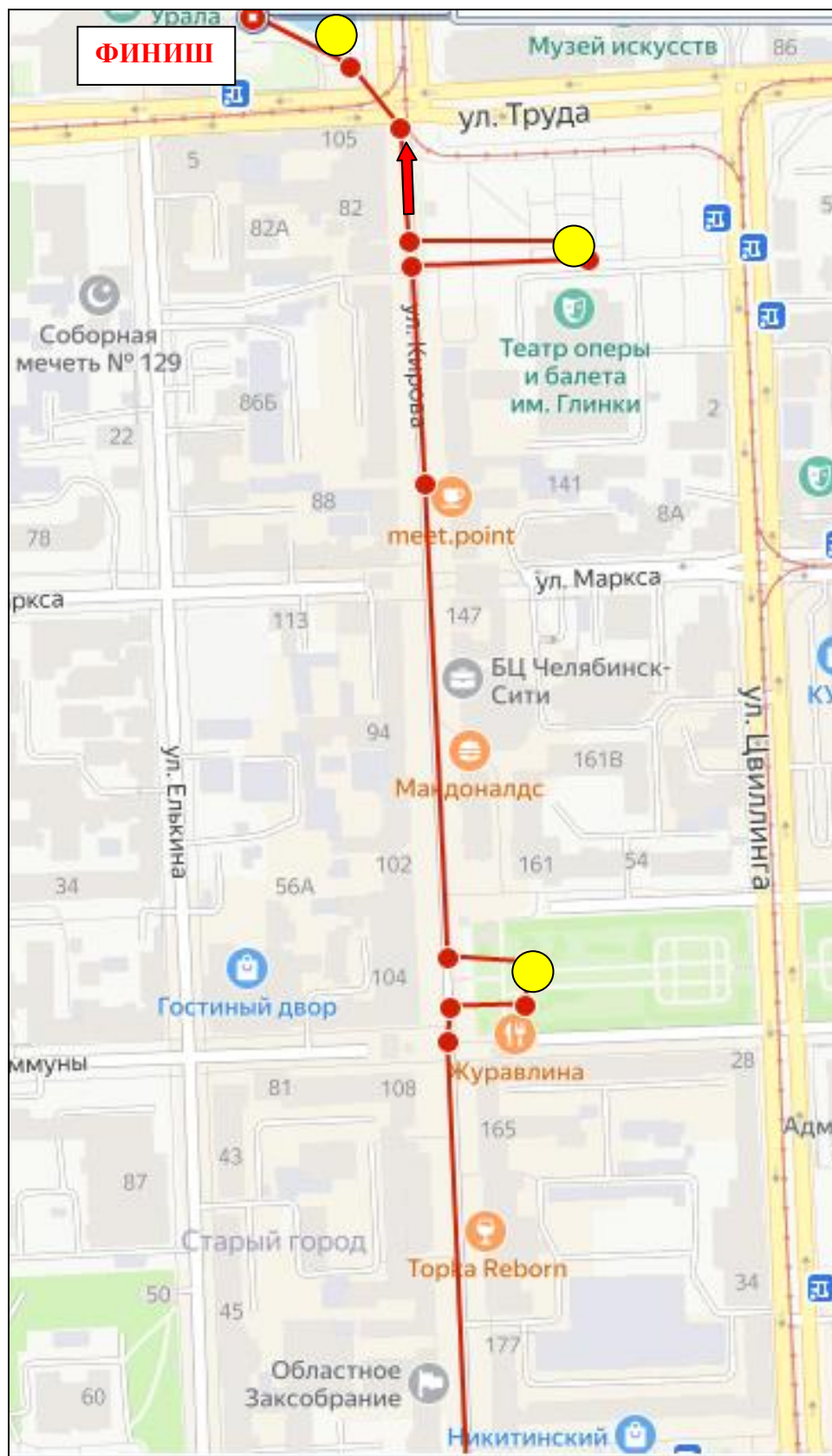
Дневник краеведа «По страницам истории города Челябинска» необходимо направить до 10 апреля 2021 на адрес sutur.kraeved@mail.ru

Критерии оценки Дневника

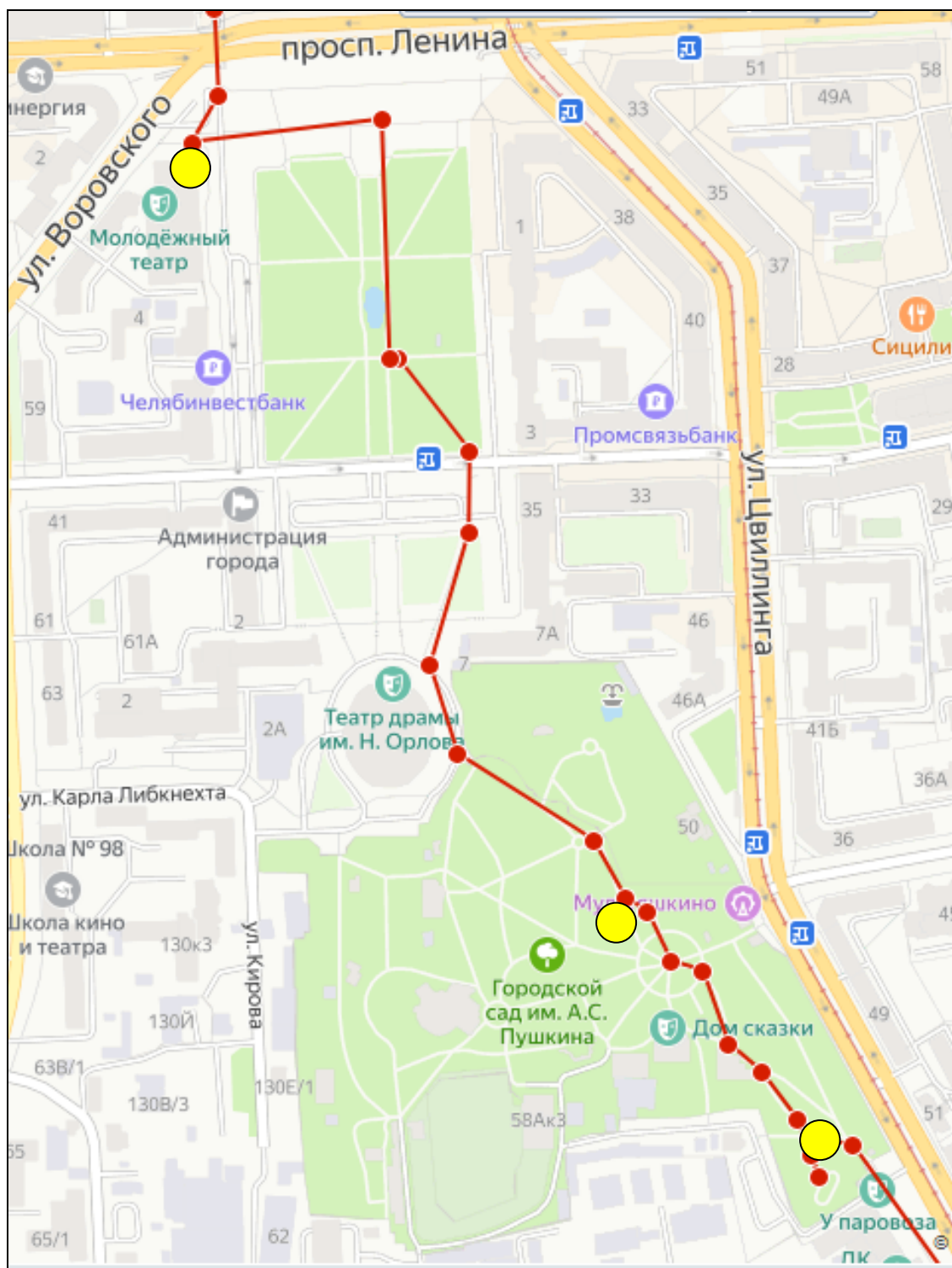
- | | |
|--|-------------|
| - достоверность и полнота ответов | 0-10 баллов |
| - логическая последовательность | 0-10 баллов |
| - творческий подход и оригинальность оформления работы | 0-10 бал. |
| - эстетичность оформления материала | 0-5 баллов |

Желаем удачи!

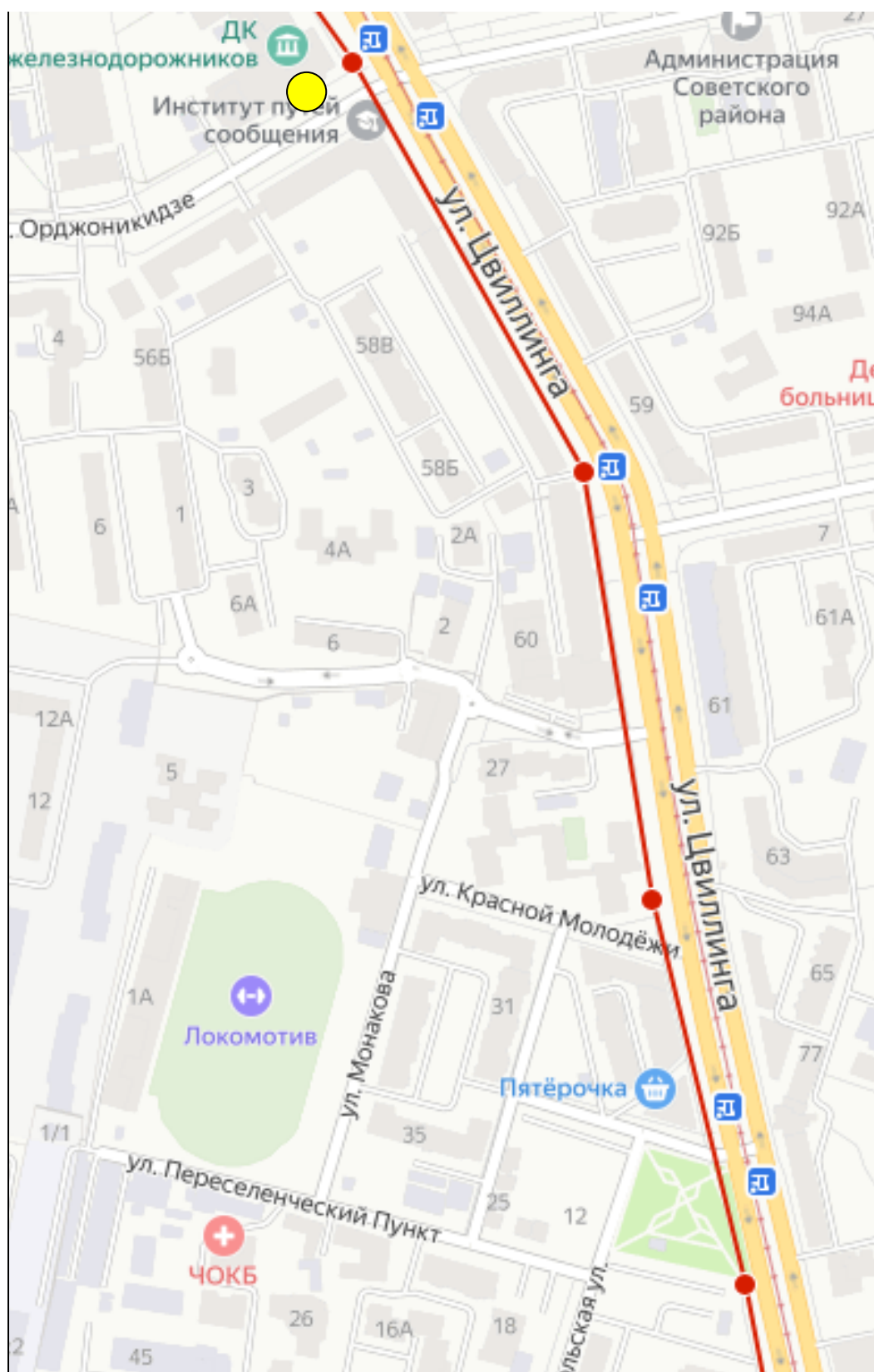
Участок карты № 4



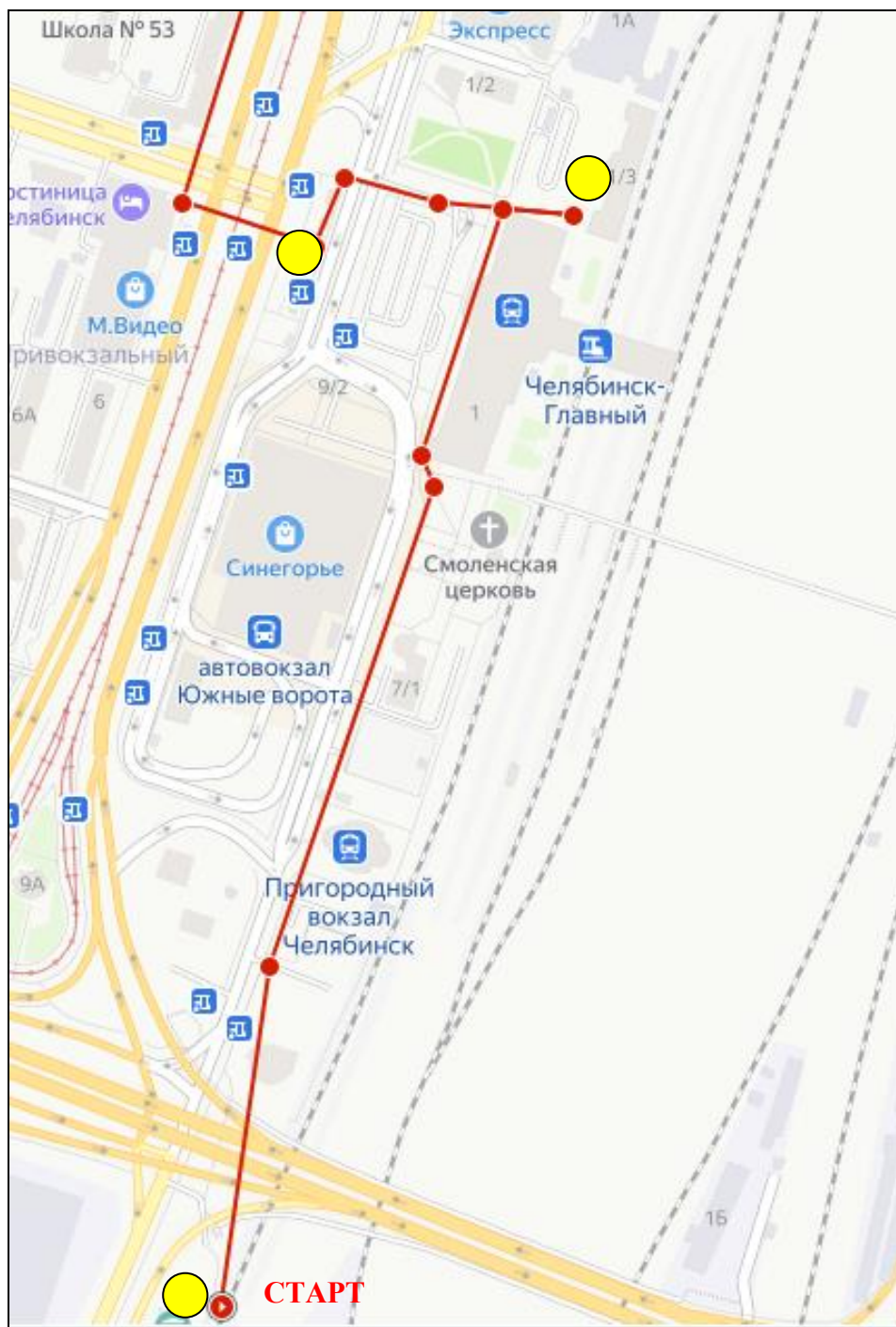
Участок карты № 3



Участок карты № 2



Участок карты № 1



Задание № 1



Среди экспонатов музея:

- найдите и сфотографируйтесь возле модели «пароходного дилижанса». Кем были построены первые паровозы в России и в каком году?
- как выглядел вагон-кухня? Сколько порций обеда и из скольких блюд можно было приготовить в таком вагоне одновременно?
- какой вагон использовался для перевозки личного состава и лошадей в военное время, и какова его вместимость?
- электровозы какой серии в 30-х годах 20 века были закуплены в Италии для Магнитогорского металлургического комбината?

Задание № 2

В каком году в Челябинск прибыл первый товарно-пассажирский поезд?

Какое здание, расположенное по адресу: Привокзальная площадь, 1/3, изображено на фотографии? Когда было построено данное здание и чем сейчас оно отличается от первоначального вида?



Задание № 3

Какой монумент на Привокзальной площади был создан благодаря сказам П.П.Бажова? Что символизирует памятник и что написано на его постаменте?

Задание № 4

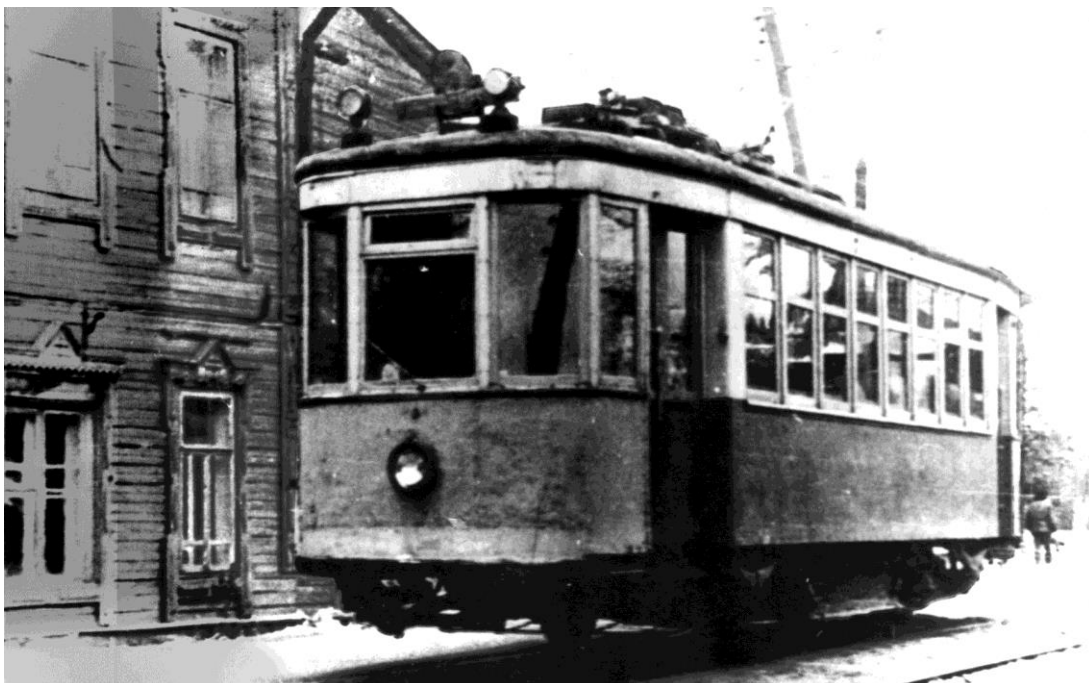
Как раньше называлась улица им С.М.Цвиллинга и в честь кого названа?

Задание № 5

Почему здания по адресу: ул.Цвиллинга, 54 и 56 являются объектами культурного наследия регионального значения? Какие учреждения в данных зданиях находятся сейчас?

Задание № 6

В каком году было открыто трамвайное движение в Челябинске и по какому маршруту?



Задание № 7

Чем знаменит паровоз «Красный коммунар» и почему ему присвоен статус объекта культурного наследия Челябинской области?



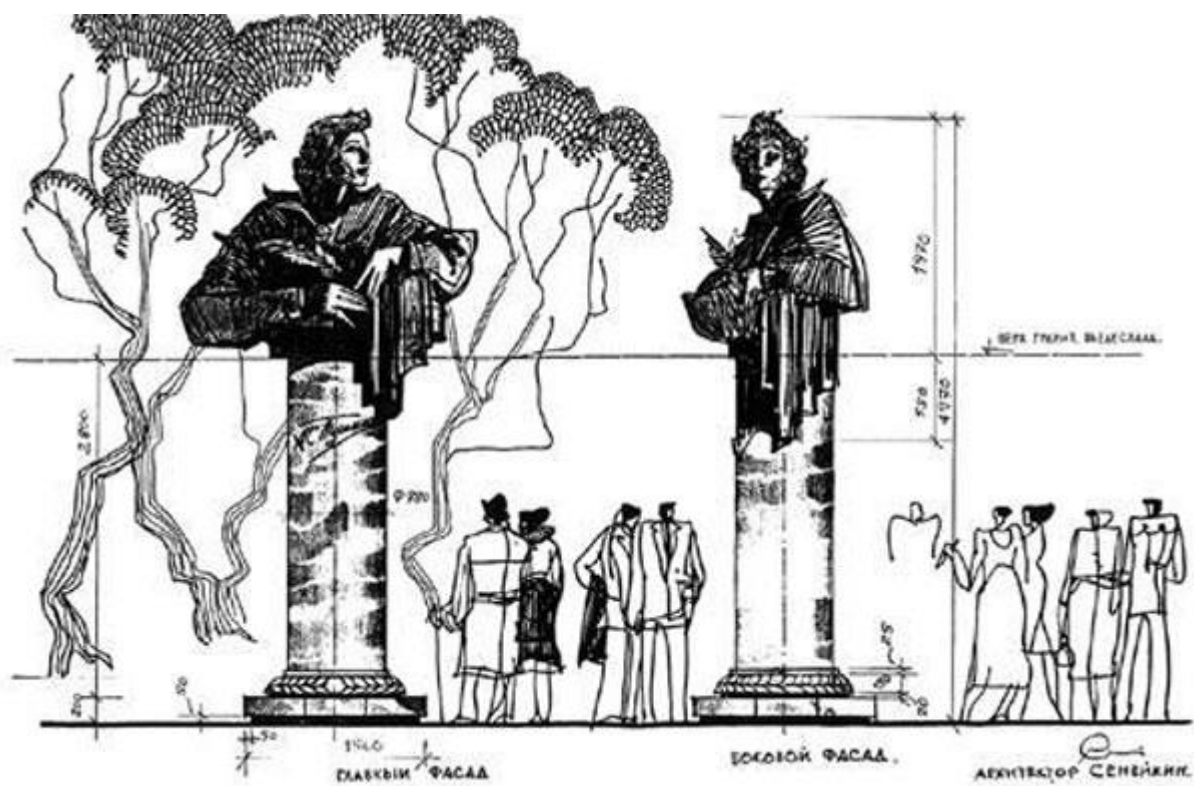
Задание № 8

Что было на месте современного городского сада им. А.С.Пушкина 120 лет назад? Когда городскому парку было присвоено имя А.С.Пушкина?



Задание № 9.

Какой памятник и кем был создан по данному эскизу? Где он установлен?



Задание № 10

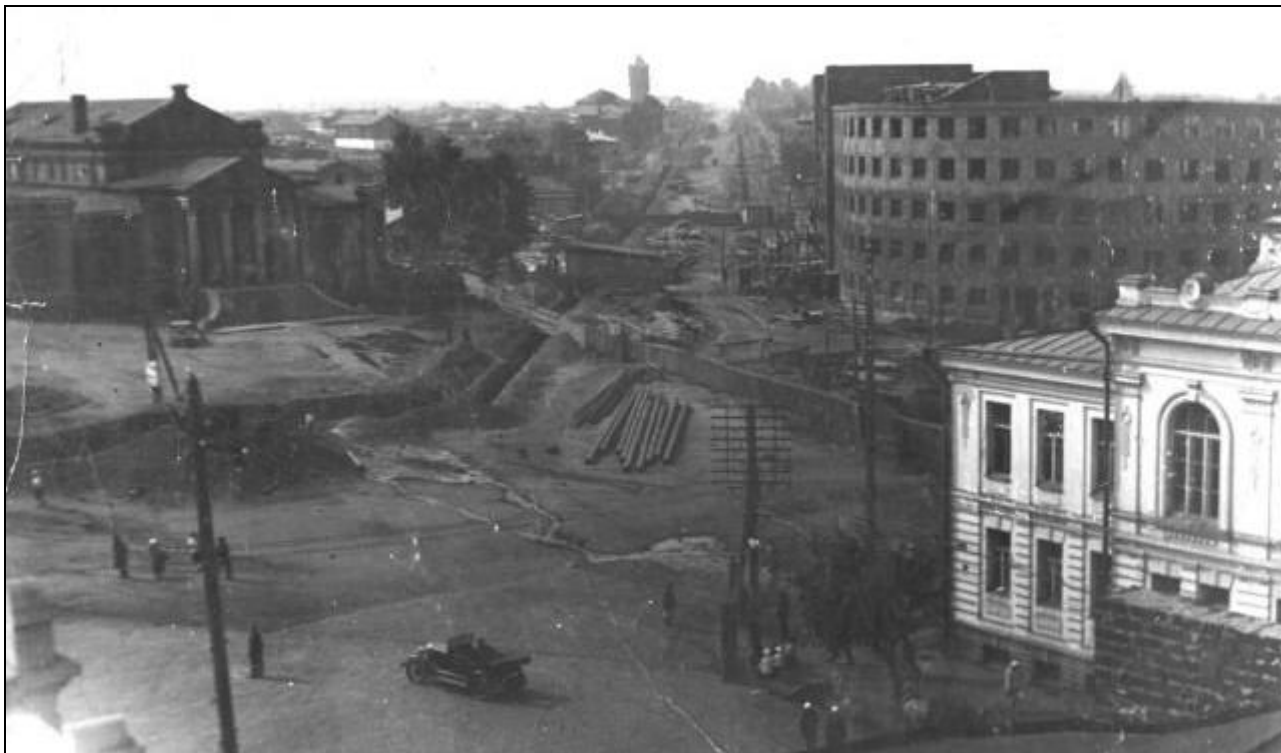
Как раньше называлась площадь революции? И чем она отличается от современной?



Задание № 11

Какое из трех зданий, изображенных на фотографии, было построено первым на площади революции из камня? Когда оно было построено и как использовалось?

Что написано на тумбе, стоящей слева от парадного входа данного здания современного облика?

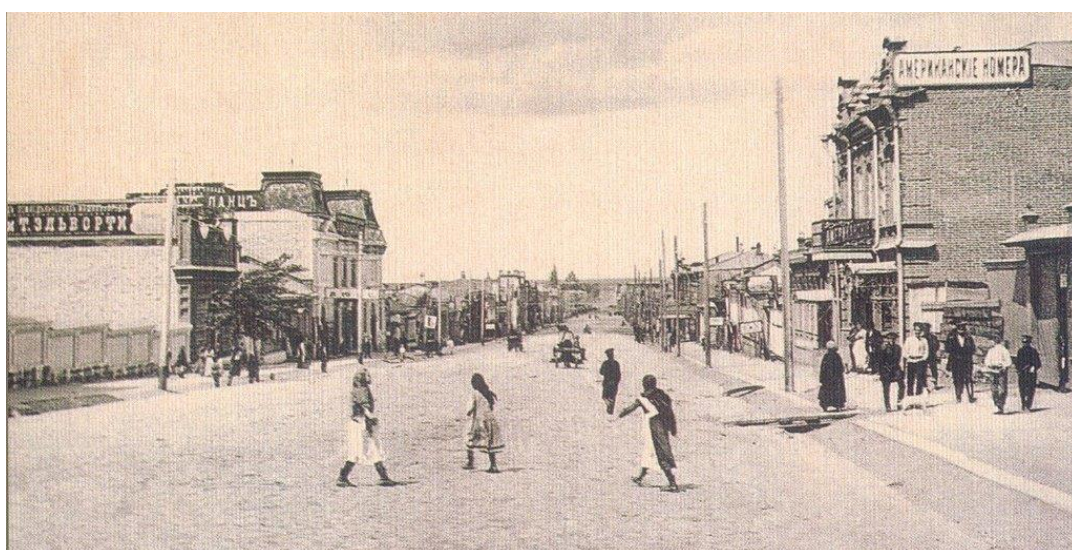


Задание № 12

Как называлась раньше улица Кирова и чем она была знаменита? Сохранились ли на улице купеческие дома?



Что изменилось в наше время?



Рассмотрите старый снимок и сделайте современную фотографию на этом же месте.



Задание № 13

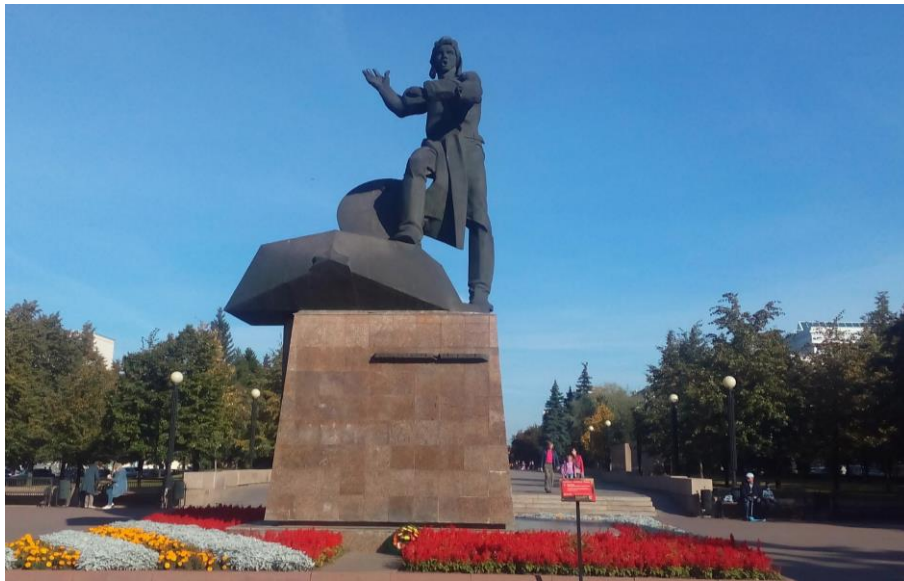
Какая скульптурная композиция на Кировке, напоминает жителям о купеческом Челябинске, через который когда-то проходили торговые «караваны»?

Задание № 14

От какого памятника, расположенного на Кировке, по традиции, ведется отсчет расстояний между городами?

Задание № 15

Как называется данный памятник и кому он посвящен?



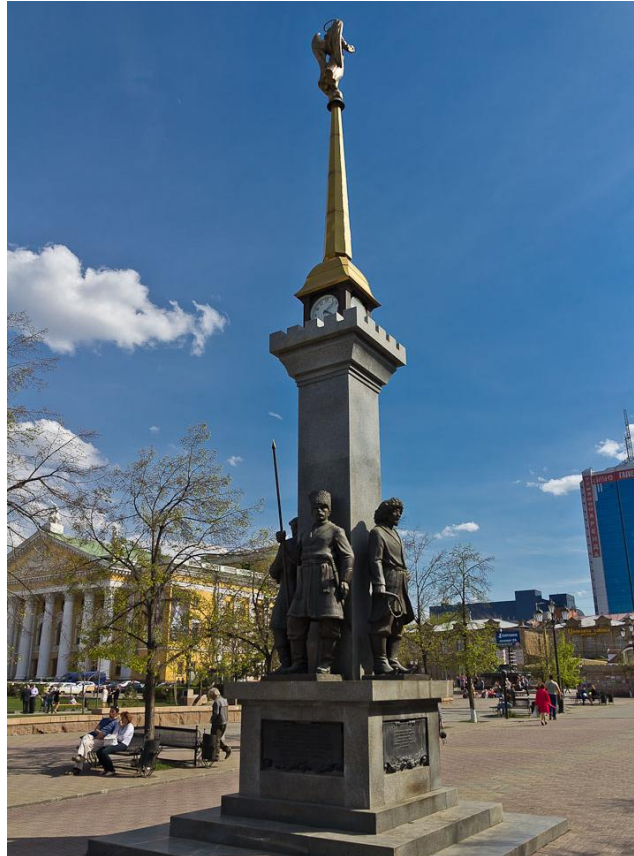
Задание № 16

Какие исторические события связаны с Ярославской площадью? Какое здание расположено на площади? Кому установлен памятник?



Задание № 17

Как называется данная скульптурная композиция? Кому она посвящена? Что написано на постаменте?



Задание № 18

Напротив Концертного зала в 2000 году был установлен памятник, какого советского композитора, пианиста, дирижера, музыкального писателя?

Задание № 19

Какое культурное здание г. Челябинска построено примерно на том же месте, где в 1736 году появилась первая Челябинская крепость?



Задание № 20 Составьте кроссворд по итогам пройденного маршрута.