



Комитет по делам образования города Челябинска
Муниципальное бюджетное учреждение дополнительного образования
«Станция юных туристов г. Челябинска»
454081, г. Челябинск, ул. Кудрявцева, 36, тел. 775-96-84. E-mail: sutchel@mail.ru

Городской конкурс «Юный краевед»

Дорогие ребята!

Предлагаем Вашему вниманию увлекательное путешествие по улицам родного города. Путешествие поможет Вам расширить кругозор знаний о городе Челябинске.

К участию в первом, отборочном этапе Конкурса приглашаются команды обучающихся 3–4-х классов общеобразовательных организаций и учреждений дополнительного образования города Челябинска. В составе команды 4 школьника. В первом этапе Конкурса допускается участие в команде более 4 участников.

Команды, путешествуя по городу в удобное для них время, выполняют задания квеста. Ответы оформляются в Дневнике с использованием фотографий команды на маршруте, рисунками и иллюстрациями обучающихся, часть ответов должна содержать рукописный вариант. При выполнении заданий можно пользоваться любыми источниками информации.

На карте маршрута отмечены места и объекты, посещение которых поможет вам выполнить задания.

Дневник краеведа «По страницам истории города Челябинска» необходимо направить до 15 апреля 2023 на адрес sutur.kraeved@mail.ru

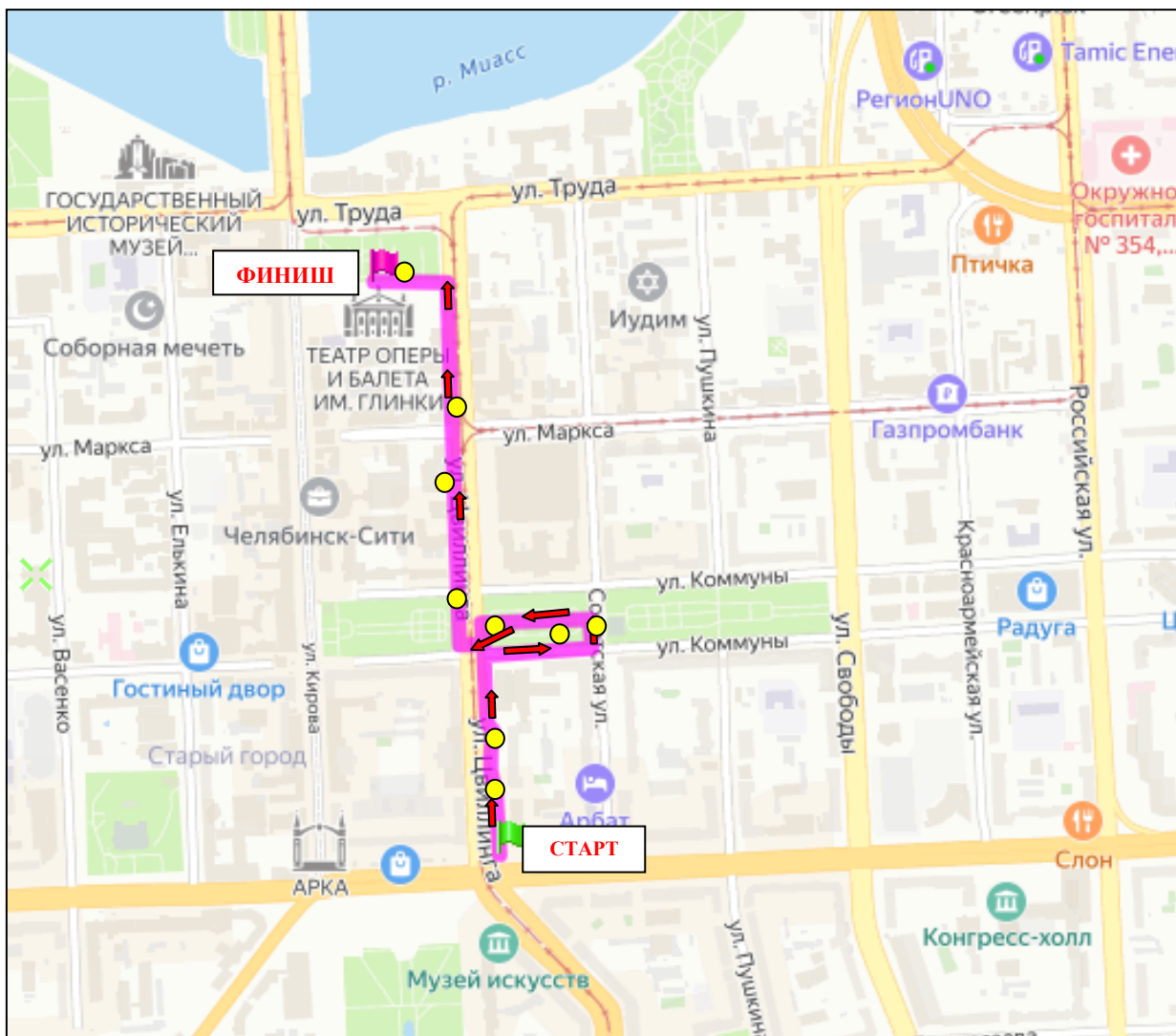
Критерии оценки Дневника

- достоверность и полнота ответов 0-10 баллов
- логическая последовательность 0-10 баллов
- творческий подход и оригинальность оформления работы 0-10 баллов
- эстетичность оформления материала 0-5 баллов

Желаем удачи!

Примерный маршрут квеста: ул.Цвиллинга (от перекрестка с проспектом Ленина) - ул.Коммуны - ул.Советская – Бульвар Славы-ул.Цвиллинга,1.

Карта маршрута



Задание № 1



Как до 1920 года называлась улица им. С.М.Цвиллинга и в честь кого названа?

Сделайте фотографию современной улицы С.М.Цвиллинга в месте пересечения с проспектом Ленина. Что изменилось в наше время?

Какие здания сейчас расположены на месте Одигитриевского монастыря?

Задание № 2

10 сентября 2016 года напротив дома по адресу: ул.Цвиллинга, 31 был открыт памятник.

Сфотографируйтесь возле него.

- Кому посвящен памятник?
- Какие слова написаны на памятной плите?
- Какой бы Вы могли предложить эскиз скульптуры героям, павшим в боях...

Организаторам данного памятника?



Задание № 3



Сфотографируйте здание, которое построено на месте женской гимназии.
Что располагается в данном здании сейчас?

Задание № 4



Какое современное название имеет улица Степная? На какое современное здание открывается вид с перекрестка улиц Степной и Большой? Сделайте фотографию с этого же места и сравните их.



Задание № 5

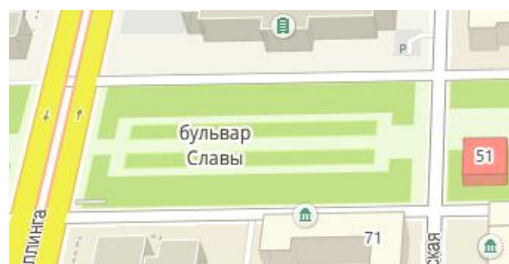
Какой объект культурного наследия расположен на пересечении улиц Коммуны и Советской, 51 на бульваре Славы? Сделайте современную фотографию данного здания. Чем уникально оно? Какое учреждение находится здесь сейчас?



Задание № 6

Как называлась территория нынешнего Бульвара Славы между улицами Большой и Никольской (Советская) в 19 веке?

- Как использовалась площадь?



- В честь кого в 1899 году городская Дума переименовала площадь?

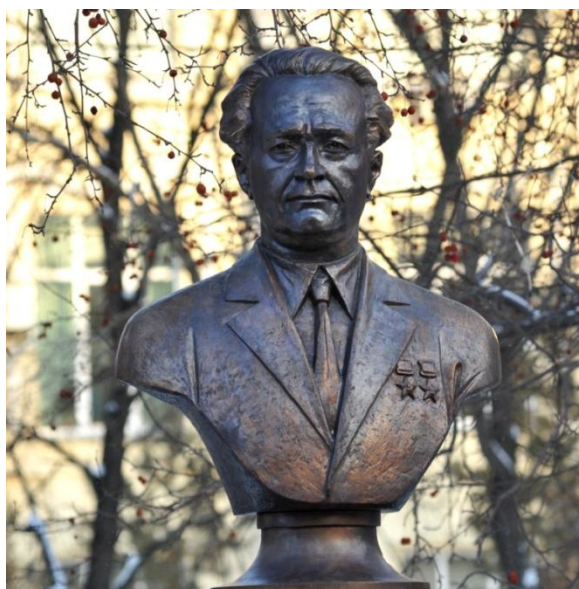
- Какой музей появился на данной территории в 1924 году?



- Как называется мемориальный комплекс, который был торжественно открыт 28 ноября 2021 года. По какому случаю был установлен? Что написано на постаменте?



- На территории Бульвара Славы найдите данный скульптурный бюст. Кому он посвящен? За какие заслуги? Сфотографируйтесь возле него.

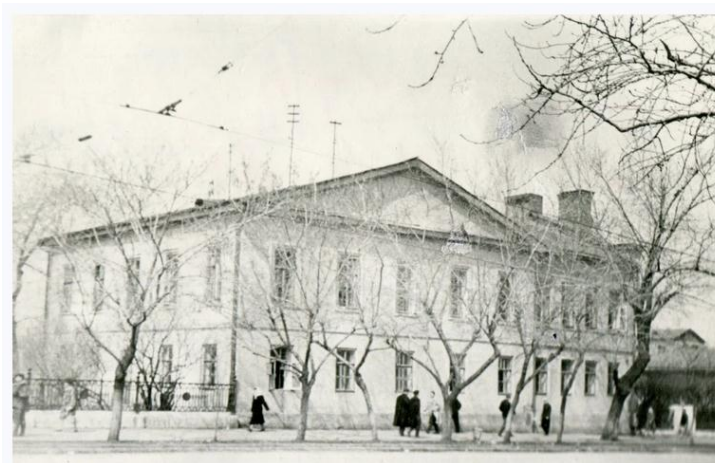


Задание № 7

Как называлась территория нынешнего бульвара Славы между улицами Кирова и Цвиллинга в 19 и 20 веках?



Какое здание было построено в 1838 году на восточной части площади (оно было снесено только в 1984 году)? Что сейчас находится на данном месте? Сделайте фотографию с этого же места и сравните их.



Задание № 8

Чем знаменит объект культурного наследия регионального значения по ул.Цвиллинга, 20? Сделайте современную фотографию данного здания. Когда оно было построено и чем сейчас оно отличается от первоначального вида?



Задание № 9

Рассмотрите старые снимки и сделайте современные фотографии на этом же месте. Что это за здание? Какое учреждение в данном здании находится сейчас?



Задание № 10

Как назывался главный православный храм Челябинска до 1931 года, расположенный на пересечении улиц Сибирской (ныне улица Труда) и ул.Цвиллинга?

На какой площади он находился?

Как сейчас называется площадь?

Сделайте фотографию с того же ракурса и сравните их.



Задание № 11

Какие уникальные объекты Вы еще увидели, путешествуя по одной из старых улиц г. Челябинска? О каких можете рассказать?





Задание № 12

Составьте 5 вопросов по итогам пройденного маршрута.